

PN1

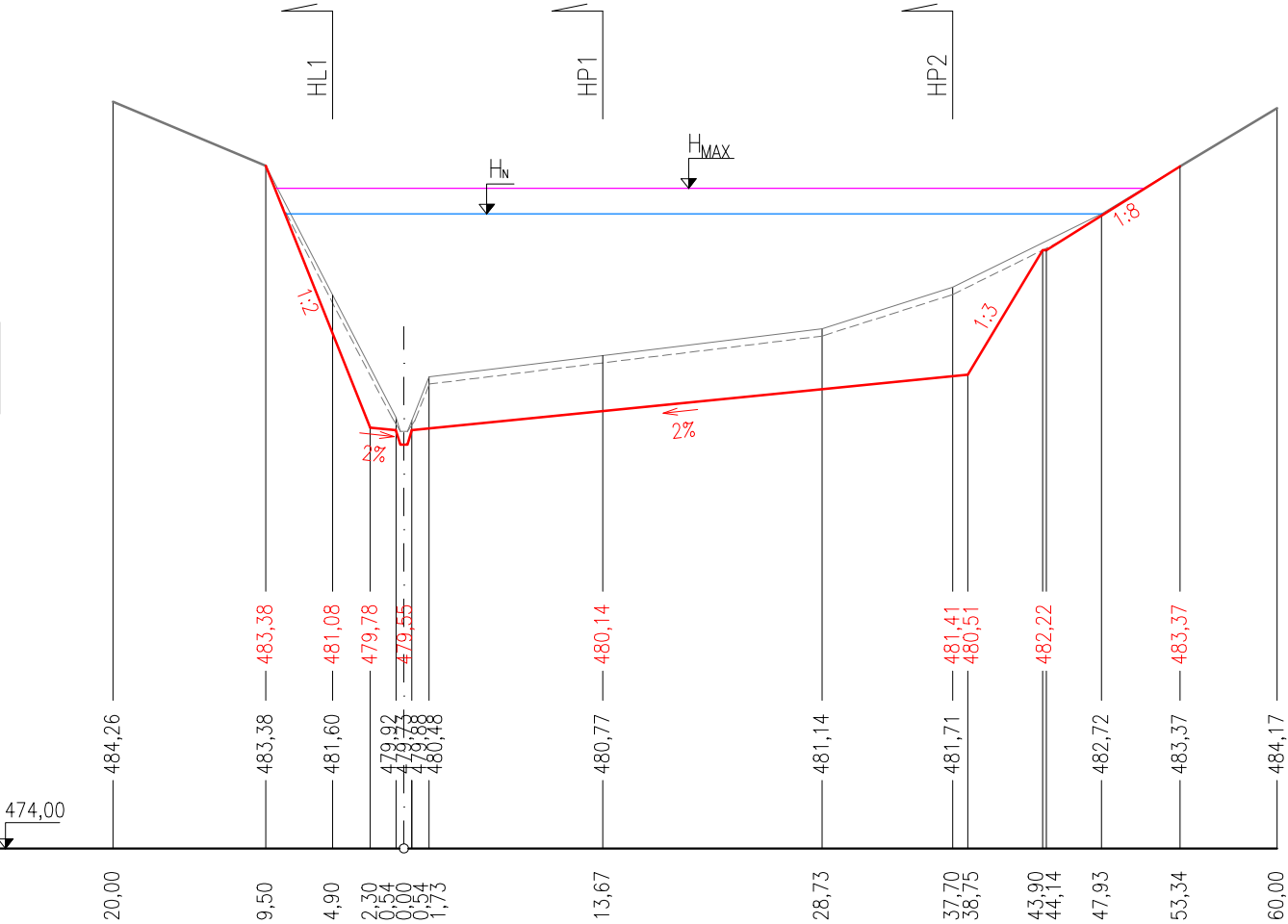
HUMÓZNÍ VRSTVA	57,9 m
VÝKOP (ZEMINA)	34,3m²
NÁSYP	0,0 m²

KÓTA NÁVRHU

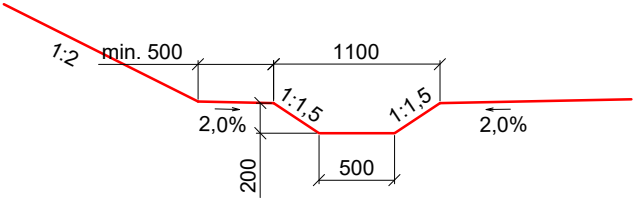
KÓTA PŮVODNÍHO TERÉNU

SROVNÁVACÍ ROVINA Bpv

STANIČENÍ [m]



VZOROVÝ ŘEZ RYBNÍČNÍ STOKOU  
M 1:50



LEGENDA ČAR

- UPRAVENÝ TERÉN
- PŮVODNÍ TERÉN
- SEJMUTÍ HUMÓZNÍ VRSTVY (tl. 10cm)

PN2

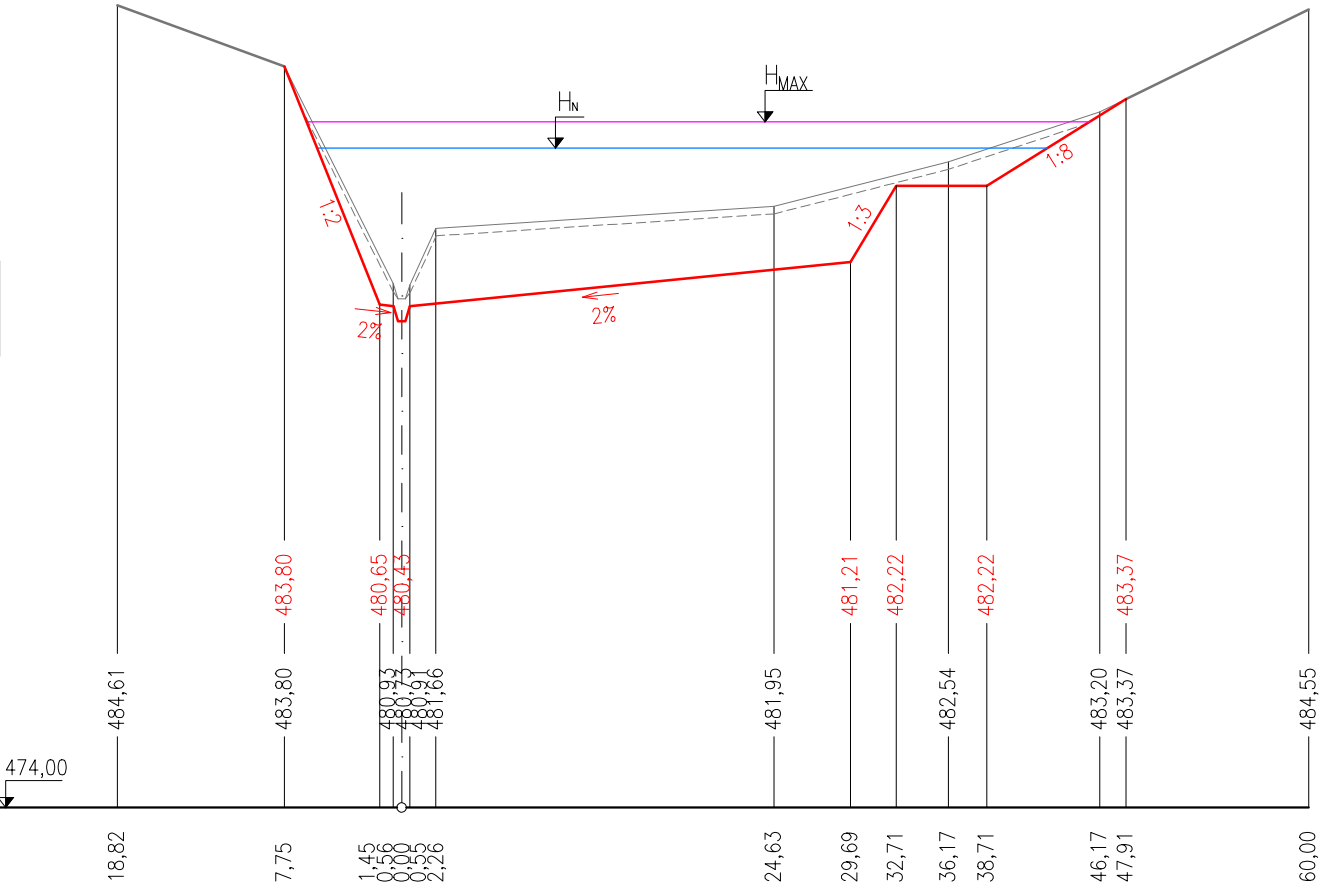
HUMÓZNÍ VRSTVA	54,3 m
VÝKOP (ZEMINA)	29,2m²
NÁSYP	0,0 m²

KÓTA NÁVRHU

KÓTA PŮVODNÍHO TERÉNU

SROVNÁVACÍ ROVINA Bpv

STANIČENÍ [m]



SOUŘADNICOVÝ SYSTÉM: S-JTSK, VÝŠKOVÝ SYSTÉM: Bpv

Stavebník:  Státní pozemkový úřad Krajský poz. úřad pro Jihočeský kraj Pobočka Tábor Husovo náměstí 2938 390 02 Tábor	Odpovědný projektant:		Projektant:  Ing. Věra Slunečková Radkov 56, 391 31 Dražice IČO: 87492342, DIČ: CZ8258121718 tel.: 607 674 422	
	Ing. Věra Slunečková			

Akce:  VÝSTAVBA VODNÍ NÁDRŽE "Pod tratí", k. ú. Meziříčí	Stupeň:	SPOLEČNÉ POVOLENÍ + DPS
	Datum:	9/2021
Obsah:  PŘÍČNÝ PROFIL NÁDRŽÍ - PN1, PN2	Měřítko:	1:500/100
	Paré:	Číslo výkresu:  02
Zakázka č.: 127-2021		